

Contacting Dell

To contact Dell for sales, technical support, or customer service issues, go to dell.com/ContactDell

Vzpostavljajte stika z družbo Dell

Če želite stopiti v stik z družbo Dell v zvezi s prodajo, tehnično podporo ali težavami pri storitvah s strankami, obiščite dell.com/ContactDell

Dell'e Başvurma

Satış, teknik destek veya müşteri hizmetleri ile ilgili konular için Dell'e başvurmak üzere dell.com/ContactDell adresine gidin.

الاتصال بشركة Dell

للإتصال بـ Dell للتواصل مع قسم المبيعات، أو الدعم الفني، أو خدمة العملاء، اذهب إلى dell.com/ContactDell

More Information

For regulatory and safety best practices, see dell.com/regulatory_compliance

Več informacij

Za regulativne informacije in informacije o varnem delu obiščite dell.com/regulatory_compliance

Daha Fazla Bilgi

Yasal bilgiler ve en iyi güvenlik bilgileri için bkz. dell.com/regulatory_compliance

المزيد من المعلومات

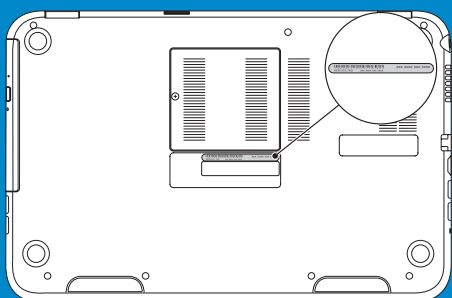
للتعرف على الممارسات التنظيمية وممارسات الأمان، شاهد dell.com/regulatory_compliance

Service Tag

Servisna oznaka

Servis Etiketi

رقم رمز الخدمة



Información para la NOM o Norma Oficial Mexicana (Solo para México)

La siguiente información afecta a los dispositivos descritos en este documento de acuerdo a los requisitos de la Normativa Oficial Mexicana (NOM):

Importador:

Dell México S.A. de C.V.

Paseo de la Reforma 2620 – Piso 11°

Col. Lomas Altas

11950 México, D.F.

Número de modelo normativo: P26F

Voltaje de entrada: 100 V CA–240 V CA

Intensidad de entrada (máxima): 1,50 A/1,60 A

Frecuencia de entrada: 50 Hz–60 Hz

Intensidad de salida: 3,34 A/4,62 A

Tensión de salida: 19,5 V CC

© 2012 Dell Inc.

Dell™, the DELL logo, and Inspiron™ are trademarks of Dell Inc. Windows® is either a trademark or registered trademark of Microsoft Corporation in the United States and/or other countries.

Regulatory model: P26F | Type: P26F001

Computer model: Inspiron 5523

© 2012 Dell Inc.

Dell™, logotip DELL in Inspiron™ so glavovne znamke družbe Dell Inc. Windows® je blagovna znamka ali registrirana blagovna znamka družbe Microsoft Corporation v Združenih državah Amerike in/ali drugih državah.

Regulativni model: P26F | Vrsta: P26F001

Model računalnika: Inspiron 5523

© 2012 Dell Inc.

Dell™, DELL logosu ve Inspiron™, Dell Inc.'e ait ticari markalardır. Windows® Amerika Birleşik Devletleri'nde ve/veya diğer ülkelerde Microsoft Corporation'a ait ticari marka ya da tescilli ticari markadır.

Yasal model: P26F | Tür: P26F001

Bilgisayar modeli: Inspiron 5523

© 2012 Dell Inc.

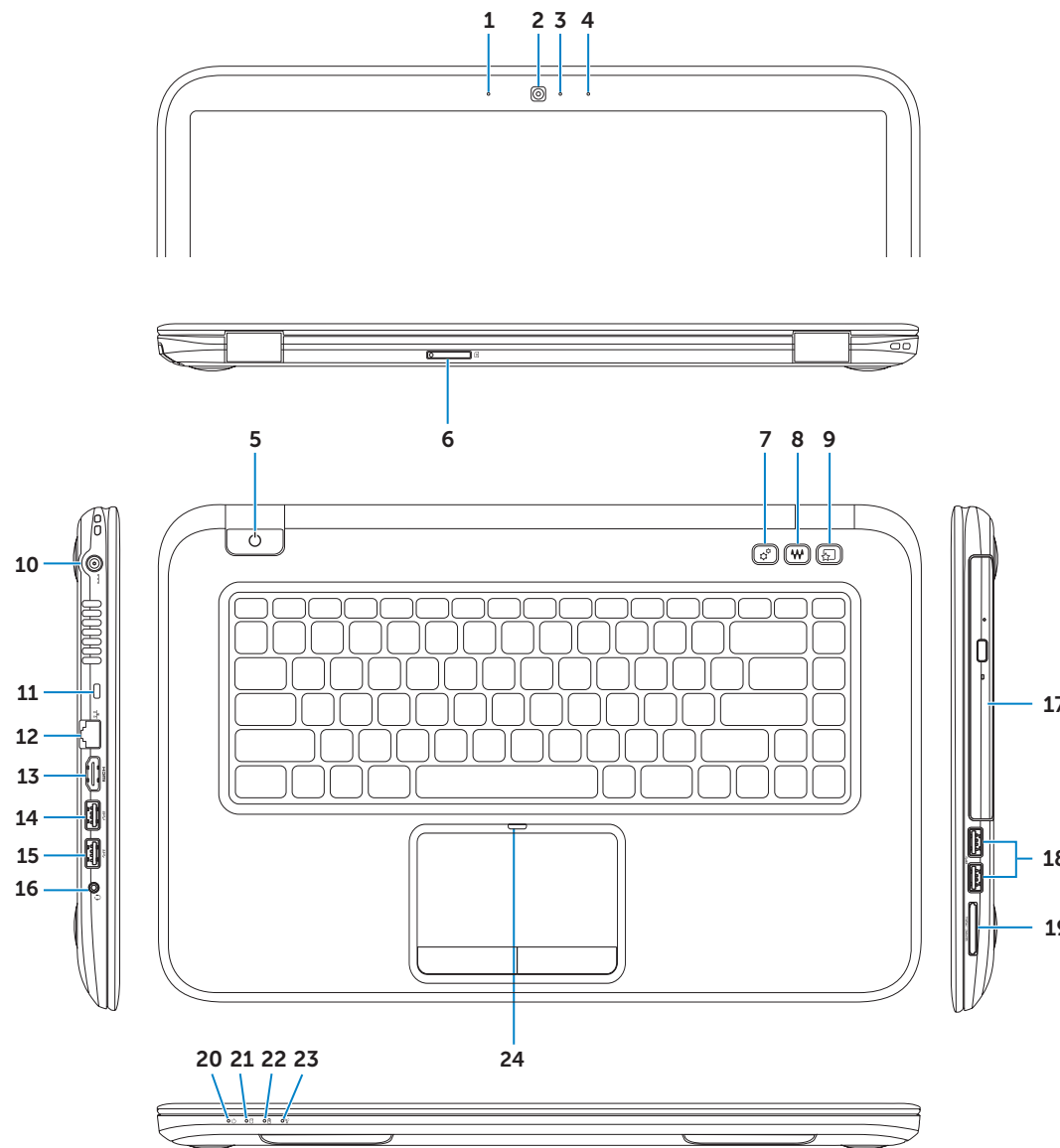
Dell Inc. و شعار DELL و Inspiron™ هي علامات تجارية خاصة بشركة Dell Inc. Windows® هي إما علامة تجارية أو علامة تجارية مسجلة خاصة بشركة Microsoft Corporation في الولايات المتحدة وأو بلدان أخرى.

الموديل التنظيمي: P26F | النوع: P26F001

موديل الكمبيوتر: Inspiron 5523

Computer Features

Funkcije računalnika | Bilgisayar Özellikleri | ميزات الكمبيوتر

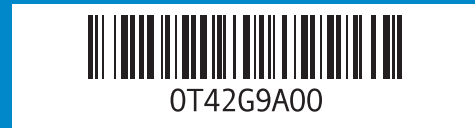


1. Left digital-array microphone
2. Camera
3. Camera-status light
4. Right digital-array microphone
5. Power button
6. SIM-card slot (optional)
7. Windows Mobility Center button
8. Dell audio with preset switch button
9. Dell Instant Launch button
10. Power-adapter port
11. Security-cable slot
12. Network port
13. HDMI port
14. USB 3.0 port with PowerShare
15. USB 3.0 port
16. Headphone/Microphone combo port
17. Optical drive
18. USB 3.0 ports (2)
19. 3-in-1 media-card reader
20. Power-status light
21. Hard-drive activity light
22. Battery-status light
23. Wireless-status light
24. Touchpad-status light

1. Levi digitalni mikrofon
2. Kamera
3. Lučka stanja kamere
4. Desni digitalni mikrofon
5. Gumb za vklop
6. Reža za kartico SIM (dodatno)
7. Gumb za središče za prenosni računalnik
8. Zvok Dell s predhodno nastavljenim preklopnim gumbom
9. Gumb za hitri zagon Dell
10. Vrata za napajalnik
11. Reža za varnostni kabel
12. Omrežna vrata
13. Vrata HDMI
14. Vrata USB 3.0 s funkcijo PowerShare
15. Vrata USB 3.0
16. Kombinirana vrata za slušalke/mikrofon
17. Optični pogon
18. Vrata USB 3.0 (2)
19. Bralnik pomnilniških kartic 3-v-1
20. Lučka stanja napajanja
21. Lučka dejavnosti trdega diska
22. Lučka stanja baterije
23. Lučka stanja brezžične povezave
24. Lučka stanja sledilne ploščice

1. Sol dijital array mikrofon
2. Kamera
3. Kamera durum ışığı
4. Sağ dijital array mikrofon
5. Güç düğmesi
6. SIM kart yuvası (isteğe bağlı)
7. Windows Mobility Center düğmesi
8. Ön ayar anahtarı düğmesiyle birlikte Dell ses
9. Dell Anlık Başlatma düğmesi
10. Güç adaptörü bağlantı noktası
11. Güvenlik kablosu yuvası
12. Ağ bağlantı noktası
13. HDMI bağlantı noktası
14. PowerShare ile birlikte USB 3.0 bağlantı noktası
15. USB 3.0 bağlantı noktası
16. Kulaklık/Mikrofon kombo bağlantı noktası
17. Optik sürücü
18. USB 3.0 bağlantı noktaları (2)
19. 3'ü 1 arada medya kart okuyucu
20. Güç durum ışığı
21. Sabit disk etkinlik ışığı
22. Pil durum ışığı
23. Kablosuz bağlantı durum ışığı
24. Dokunmatik yüzey durum ışığı

1. ميكروفون الصفيق الرقمي الأيسر
2. كاميرا
3. مصباح حالة الكاميرا
4. ميكروفون الصفيق الرقمي الأيمن
5. زر الطاقة
6. فتحة بطاقة SIM (اختيارية)
7. زر مركز التنقل في نظام التشغيل Windows
8. صوت Dell مع زر التحويل المعين مسبقاً
9. زر Dell للتشغيل الفوري
10. منفذ مهابئ التيار
11. فتحة كبل الأمان
12. منفذ الشبكة
13. منفذ HDMI
14. منفذ USB 3.0 المزود بـ PowerShare
15. منفذ USB 3.0
16. منفذ سماعة الرأس/الميكروفون متعدد الوظائف
17. محرك الأقراص الضوئية
18. منافذ USB 3.0 (2)
19. قارئ بطاقة الوسائط 3 في 1
20. مصباح حالة التيار
21. مصباح نشاط محرك الأقراص الثابتة
22. مصباح حالة البطارية
23. مصباح حالة الاتصال اللاسلكي
24. مصباح حالة لوحة المس



Printed in China.

2012 - 07

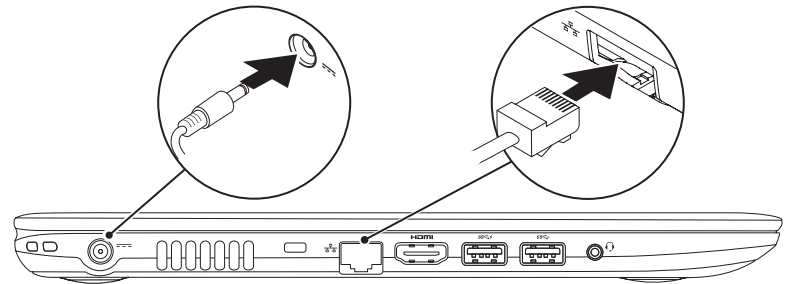


1 Connect the network cable (optional) and the power adapter

Priključite omrežni kabel (dodatna možnost) in napajalnik

Ağ kablosunu (isteğe bağlı) ve güç adaptörünü takın

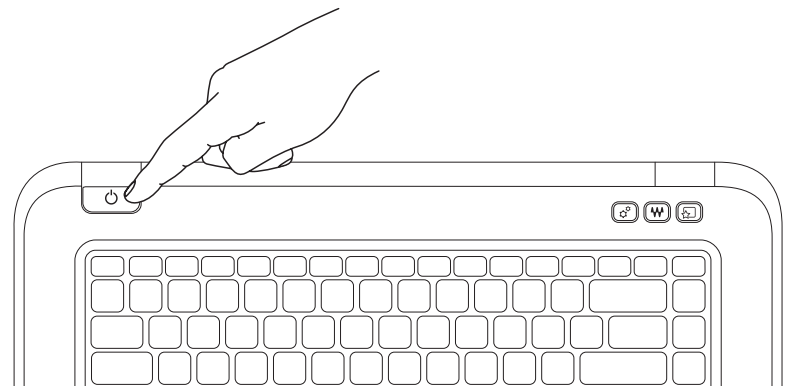
صل كبل الشبكة (اختياري) ومهايئ التيار



2 Press the power button

Pritisnite gumb za vklop | Güç düğmesine basın

اضغط على زر التشغيل



3 Complete Windows setup

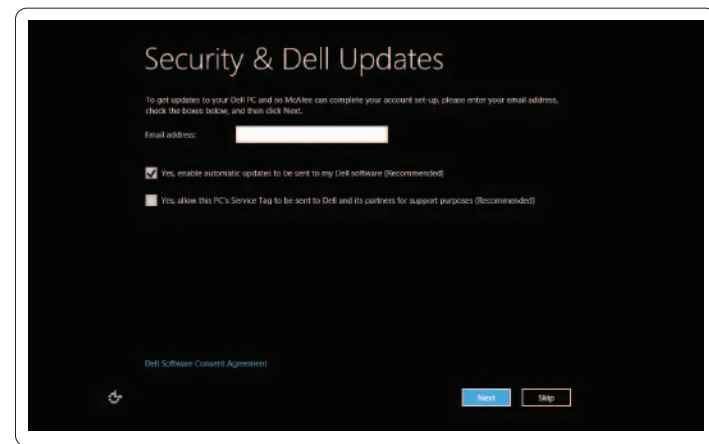
Dokončajte namestitév sistema Windows | Windows kurulumunu tamamlayın

اكمل إعداد Windows

Enable security

Omogočite varnost | Güvenliği etkinleştir

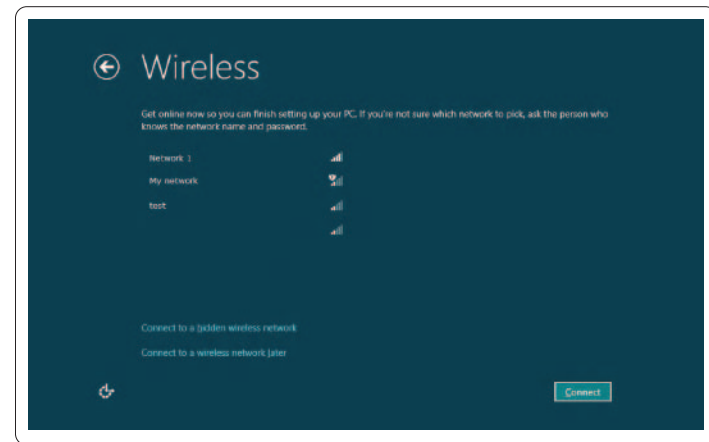
تمكين الأمان



Configure wireless (optional)

Konfigurirajte brezžično omrežje (dodatna možnost) | Kablosuz bağlantıyı yapılandır (isteğe bağlı)

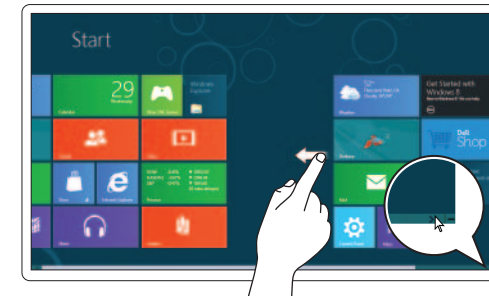
تهيئة الإتصال اللاسلكي (اختياري)



Windows 8

Tiles

Ploščice | Katmanlar | القوالب



Swipe or scroll to access more tiles

Podrsajte s prstom ali s kolescem miške za prikaz več ploščic

Daha fazla katman erişimi için kaydırın

الانتقال أو التمرير للوصول إلى مزيد من القوالب

Note: Swipe works only on touch-screen displays

Opomba: S prstom lahko podrsate le na zaslonih na dotik

Not: Kaydırma, yalnız dokunmatik ekranlarda çalışır

ملاحظة: يعمل الانتقال فقط على الشاشات التي تعمل باللمس

Resources

Viri | Kaynaklar | والموارد



Getting started

Kako začeti

Başlarken

لتبدأ

My Dell Support Center

Center za podporo uporabnikom Dell

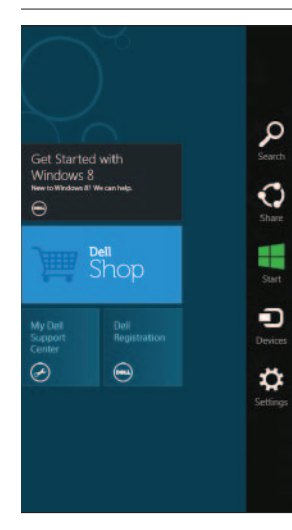
Dell Destek Merkezim

مركز دعم Dell

Charms sidebar

Čarobna vrstica | Charms کنار çubuğu

شريط الاختصارات الجانبي



Swipe from right edge of the display

Podrsajte iz desnega kota zaslona

Ekranın sağ ucundan doğru parmağınızı kaydırın

الانتقال من الحافة اليمنى للشاشة



Swipe from right edge of the touchpad

Podrsajte iz desnega kota sledilne ploščice

Dokunmatik yüzeyin sağ ucundan doğru parmağınızı kaydırın

الانتقال من الحافة اليمنى للوحة اللمس



Point mouse to lower- or upper-right corner

Premaknite miško v spodnji ali zgornji desni kot

Fareyi sağ alt veya üst köşeye götürün

قم بالإشارة بالماوس إلى الركن الأيمن السفلي أو العلوي

Function Keys

Funkcijske tipke | Fonksiyon Tuşları | مفاتيح الوظائف

F1	Switch to external display	Preklopi na zunanji zaslon Harici ekrana geçiş yap التحويل إلى الشاشة الخارجية
F2	Turn off/on wireless	Vklopi/izklopi brezžično omrežje Kablosuz özelliğini aç/kapa تشغيل/إيقاف الإتصال اللاسلكي
F3	Enable/disable touchpad	Omogoči/onemogoči drsno ploščico Dokunmatik yüzeyi etkinleştir/devre dışı bırak تمكين/تعطيل لوحة اللمس
F4	Decrease brightness	Pomanjšaj svetlost Parlaklığı düşür تخفيض السطوع
F5	Increase brightness	Povečaj svetlost Parlaklığı arttır زيادة السطوع
F6	Toggle keyboard backlight	Vklopi/izklopi osvetlitev tipkovnice Klavye arka ışığını değiştir تبدیل الإضاءة الخلفية للمفاتيح
F8	Play previous track or chapter	Predvajaj prejšnji posnetek ali poglavje Önceki parçayı veya bölümü oynat تشغيل المسار أو الفصل السابق
F9	Play/Pause	Predvajaj/premor Oynat/Duraklat تشغيل/إيقاف مؤقت
F10	Play next track or chapter	Predvajaj naslednji posnetek ali poglavje Sonraki parçayı veya bölümü oynat تشغيل المسار أو الفصل التالي
F11	Decrease volume level	Pomanjšaj stopnjo glasnosti Ses seviyesini düşür خفض مستوى الصوت
F12	Increase volume level	Povečaj stopnjo glasnosti Ses seviyesini arttır رفع مستوى الصوت
	Mute audio	Utišaj zvok Sesi kapat كتم الصوت